

"ПОГОДЖЕНО"

Межі території земельної ділянки орієнтовною площею 2,3570 га га для розроблення
детального плану території.

Голова Ріпкинської районної державної адміністрації

м.п.

підпис

П.І.Б.

Представник головного управління
Держгеокадастру у Чернігівській області

м.п.

підпис

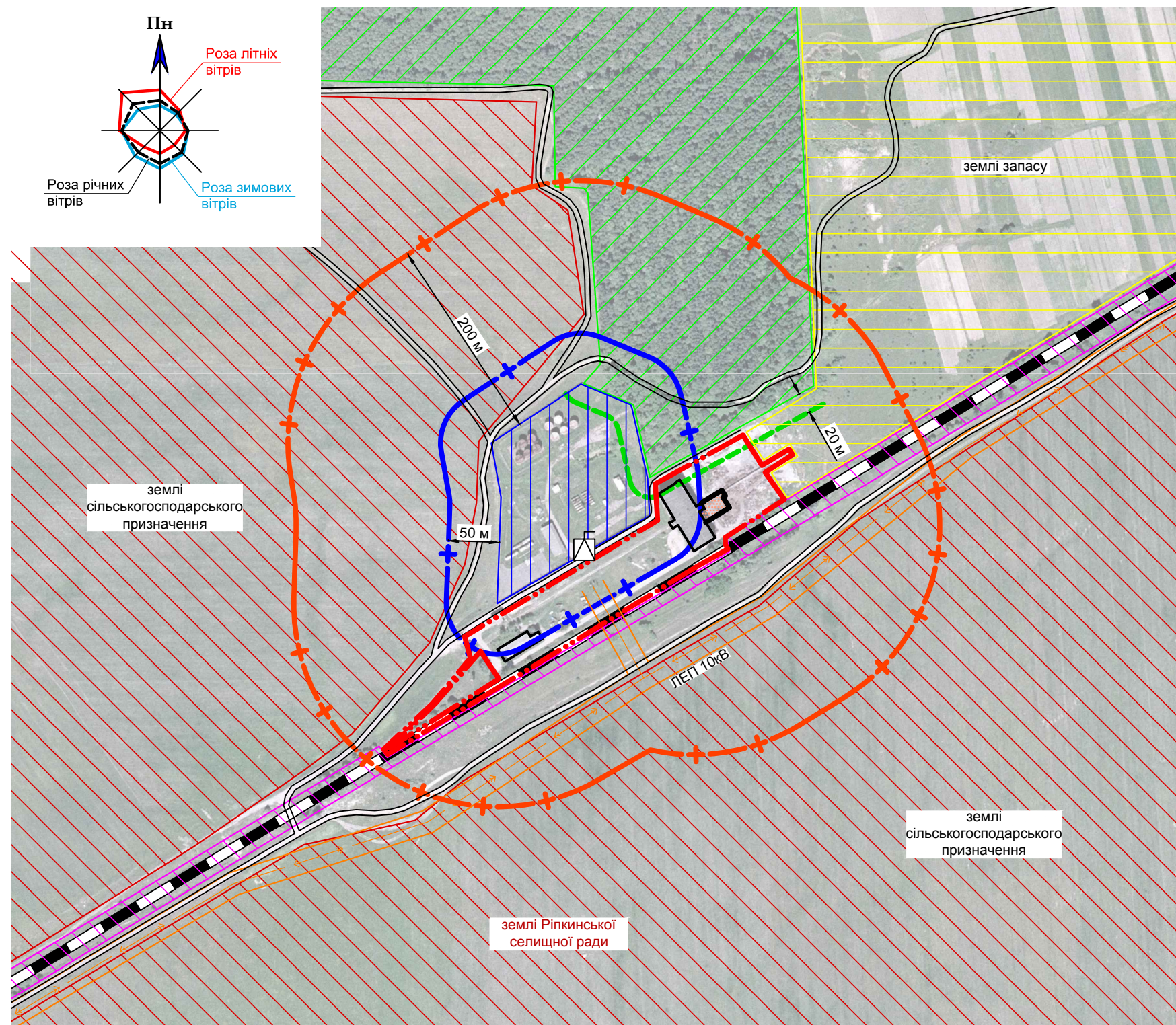
П.І.Б.

Головний архітектор відповідної
адміністративно-територіальної одиниці

м.п.

підпис

П.І.Б.



Умовні позначення:

- | | | | |
|--|--|--|--|
| | - межа ділянки проектування | | - межа розриву між масивом листяного лісу та виробничою забудовою - 20 м |
| | - територія сільськогосподарського підприємства | | - будівлі та споруди |
| | - землі сільськогосподарського призначення | | - існуючі проїзди |
| | - землі залізничного транспорту | | - під'їзні залізничні колії |
| | - землі запасу | | - комплектна трансформаторна підстанція |
| | - межа охоронної зони повітряної лінії електропостачання потужністю 10кВ - 10м | | |
| | - межа санітарно-захисної зони складу зберігання мінеральних добрив IV типу з допустимою кількістю до 500т - 200 м | | |
| | - межа санітарно-захисної зони складів нафти і нафтопродуктів загальною місткістю до 200м³ - 50 м | | |

ПРИМІТКИ:

- Санітарно-захисна зона встановлюється від джерел шкідливості. В разі, якщо розташування будівель і споруд буде змінено в подальших стадіях проектування конфігурація санітарно-захисна зона також повинна бути змінена.

| | | | | | | 12-19-ДТП | | |
|--|------|-------------------|--------|--------|------|--|-------|---------|
| Детальний план території земельної ділянки орієнтовною площею 2,3570 га (кадастровий номер 7424455100:06:001:0001) яка розташована за межами населених пунктів Ріпкинської селищної ради, Ріпкинського району, Чернігівської області, для реконструкції хімічного складу підприємства та під'їзної колії | | | | | | Стадія | Аркуш | Аркушів |
| Змін. | Кіл. | Аркуш | № док. | Підпис | Дата | П | 1 | |
| ГАП | | Травка-Бабенко Ю. | | | | | | |
| Перевірів | | Травка-Бабенко Ю. | | | | | | |
| Розробив | | Чечета М.О. | | | | ПП фірма «Майстерня архітектора Травки В.А.» м. Чернігів | | |
| Н. контроль | | Травка В.А. | | | | Схема розташування території у планувальній структурі району. М 1:5000 | | |

Погоджено

Взам. інв. №

Підпис та дата

Інв. № подл.