

# Строївка

↑ Горностаївка  
↑ ст. Мала Строївка

## "ПОГОДЖЕНО"

Голова райдержадміністрації Ріпкинського району Чернігівської області

м.п. \_\_\_\_\_ підпис Б.В. Мелашенко П.І.П

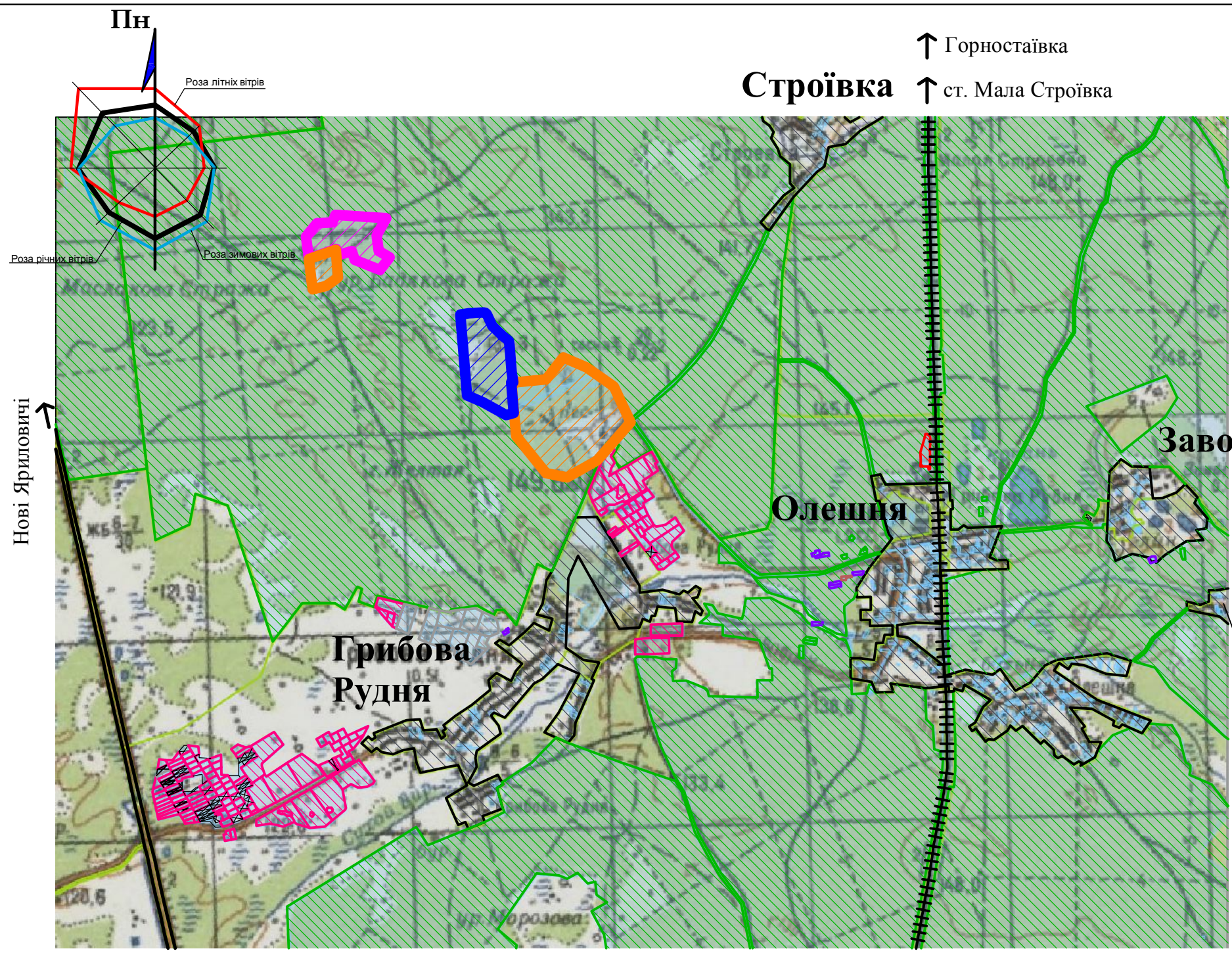
Відділ Держгеокадастру у Ріпкинському районі Чернігівської області

м.п. \_\_\_\_\_ підпис \_\_\_\_\_ П.І.П

Головний архітектор Ріпкинського району

м.п. \_\_\_\_\_ підпис С.П. Римар П.І.П

## Олександрівка



Погоджено

Зам інв. №

Підпис і дата

Інв. № ор.

### Умовні позначення :

- |  |  |  |   |
|--|--|--|---|
|  | Населені пункти  |  | Землі державної власності - для ведення лісового господарства   |
|  | Земельна ділянка родовища скляних пісків, що планується до розробки        |  | Землі державної власності - комерційного використання   |
|  | Земельна ділянка існуючого розробленого родовища скляних пісків            |  | Землі приватної власності - для ведення товарного с/г виробництва   |
|  | Земельна ділянка родовища скляних пісків згідно робочого проекту 23-15-ДТП |  | Землі приватної власності - для ведення особистого підсобного господарства, садівництва, городництва, сінокосів, випасання худоби |
|  | Міжнародна автомобільна дорога України державного значення М 01            |  | Землі приватної власності - для індивідуального житлового, гаражного і дачного будівництва  |
|  | Залізничний шлях Південно-Західної залізниці                               |  | Землі з невизначеним типом власності - для ведення товарного/товарного сільськогосподарського виробництва                         |
|  | Межі індексної кадастрової карти (ІКК)                                     |  | Землі з невизначеними типом власності і цільовим використанням землі  |

- Креслення розроблене на основі фрагменту кадастрової карти України з топографічною підосною
- Характеристики ділянок (тип власності, цільове призначення) відповідають стану кадастрової карти у ІІ половині 2015 року

						06-16-ДТП			
						Детальний план території земельної ділянки орієнтовною площею 40,0 га, яка розташована на території Горностаївської сільської ради Ріпкинського району Чернігівської області (за межами населених пунктів), з метою розробки родовища Північно-Західна ділянка Папернянського родовища кварцових пісків			
Зм.	Кіл.	Аркуш	№ док.	Підпис	Дата		Стадія	Аркуш	Аркушів
ГАП		Травка-Бабенко Ю.					РП		
Перевірив		Травка-Бабенко Ю.				Схема розташування земельної ділянки у планувальній структурі частини району М1:50000		ПП фірма "Майстерня архітектора Травки В.А." м. Чернігів	
Розробив		Кривенко							
Н. контр.		Травка В.А.							